

Summer
camp
2019



MUOMINA
Munneref

Mais, Luchsen, Pantheren a Fräschen

15. - 21.07.2019 (Scouten, Explorer)

15. - 19.07.2019 (Wëllefcher-nëmmen fir d'Mais))

Iwwert déi 4 Gruppen Mais, Luchsen, Pantheren a Fräschen



D'Munnerefer Mais feieren dëst Joer 10 Joer. De Grupp zielt haut 80 aktiv Memberen an 12

bénévole Cheffen ënnert der Leedung vum Gruppchef Fränz Nau.



D'Luchsen vu Réiden goufen am Summer 2017 gegrënnt an hunn elo ronn 30 Memberen. De Gruppchef Luc Engelmänn a seng 8 Cheffekollegen ginn sech vill Méi fir datt de Grupp op fest Féiss ze stoe kënn.



D'Panthères Noires komme vu Lorentzweiler. Sait 1965 sinn si e Grupp vun der FNEL. D' Christine Streitz ass Gruppchef a gëtt vun 15 Cheffen ennerstëtzt fir déi Memberen z'encadréieren.



Vu Rammerich (Rambrouch) kommen d'Fräschen. Et ass den nördlechste Grupp vun der FNEL, deen do seit 2006 sai Sëtz huet an si zielen am Moment 50 Memberen. Mat vill Freed leed Tessy Meckel, begleet vun 9 Cheffen, dës Grupp.



„MUOMINA“ ?????

Déi éischt Awunner op der Plaz ware Kelten. D'Reimer sinn ëm -65 an d'Géigend komm an aus dëser Zäit stamt de [Kaaschtel](#), déi d'[Réimer](#) op enger [keltescher](#) Festung gebaut hunn. De Kaaschtel sollt d'Strooss [Metz-Tréier](#) schützen.

D'Franken hunn dunn der Uertschaft hiren Numm ginn. Dem Karl dem Grousse seng Niess "Muomina" huet all hir Gidder der Iechternacher Abtei vermaacht, dorënner war och dat klengt Duerf, dat dunn "Muomendorph" gedeeft gouf. De Karl de Groussen huet d'Hildegarde de Thionville bestuet a war doduerch gezwongen, d'Streck [Diddenuewen](#) - [Oochen](#) méi dacks ze fueren, soudatt hie Relaise baue gelooss huet, sou och eng Residenz zu Munneref.

Munneref läit op der Grenz tëscht dem germaneschen a romaneschen Deel vun Europa an huet doduerch ëmmer ënner Kricher gelidden, d'Duerf gouf dacks geplënnert an ofgebrannt.

De [Versailler Vertrag](#) vun [1769](#) zitt déi haiteg Grenz tëscht Lëtzebuerg a Frankräich an deelt domat d'Duerf Mondorff an zwéin Deeler.



avancéiert.

[1872](#) gëtt am Lëtzebuergesche Mondorff deen éischte Postbüro opgemaach. Well deemools e Stempel geliwwert gouf deen e Feeler am Numm opweises hat, Mondorf mat nëmmen engem "f", ass dës Orthographie du bäibehale ginn.

Duerch d'Gesetz vum 28. August [1878](#) krut d'Uertschaft d'Recht fir sech Mondorf-les-Bains ze nennen.

[1886](#) keeft de Staat d'Thermalbad op, well d'Bedreiwergesellschaft a Schwierigkeete war. Dëst war den Ufank vum gëllenen Zäitalter vu Munneref. Zu där Zäit sinn eng Partie nei Hoteller a Privathaiser am [Jugendstil](#) ("Ecole de Nancy") gebaut ginn

Staff



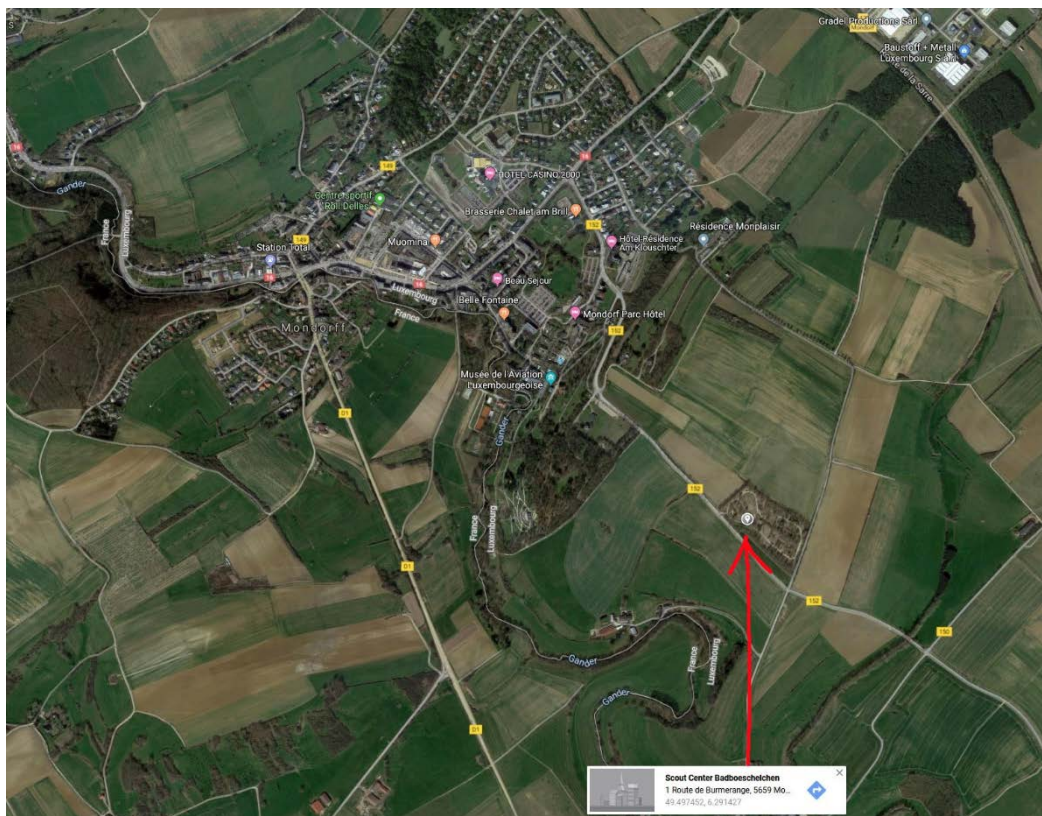
chef de camp: Felix Baskewitsch

responsables pour les louveteaux: Michi Tibor, Hengi Schreiner, Céline Wagner, Erwan Entringer

responsables pour les scouts: Tom Nau, Daniel Wagner, Carolyn Milne, Christine Streitz,
Lara Gallo, Megan Till, Lis Theisen

responsable pour les explorers: Louis Watgen, Max Bichel,

responsables ravitaillement/transport: Fränz Nau, Carlo Schott, Jemp Schong



Informations importantes

Voici les dernières informations importantes concernant notre camp d'été Muomina

- Le **solde de 120€** (pour les scouts et explorers), respectivement de **40€** (pour les louveteaux) de la participation aux frais de camp est à verser pour le **30 juin 2019 au plus tard** au compte des Munnerefer Mais auprès de la BGL BNP-Paribas
IBAN LU19 0030 8721 8794 0000.
Souche et autorisations parentales à renvoyer pour la même date à inscriptions@muma.lu
avec mention Muomina, nom enfant et nom du groupe
(originals à remettre au chef de camp)
- **Autorisations parentales émise par l'administration communale :**
pour les louveteaux : 16.07.19 Orscholz (D) et Völklingen (D)
18.07.19 Merzig (D)
responsable : Michèle Tibor

pour les scouts et explorers 16.07.19 Orscholz (D) et Völklingen (D)
20.07.19 Merzig (D)
responsable : Felix Baskewitsch
- Portable : il est conseillé de ne pas emmener un téléphone portable. Pour contacter votre enfant vous pouvez passer soit par le numéro **621 223 240 de Felix Baskewitsch**
- Le **rendez-vous** pour tous est prévu pour le lundi, **15 juillet '19 à 10h00** au site de notre home « Badboeschelchen »
- Si votre enfant doit prendre des médicaments pendant la durée du camp, veuillez remettre les médicaments au chef en charge de votre enfant avec une indication des modalités d'administration du médicament.
- Si la fiche médicale de votre enfant n'est plus à jour veuillez informer le chef en charge de votre enfant et mettre à jour la fiche médicale.
- La fin de ce camp sera au site du home :
pour les louveteaux: **19 juillet '19 à 16:30hrs**
pour les scouts et explorers: **21 juillet '19 à 15:00hrs**



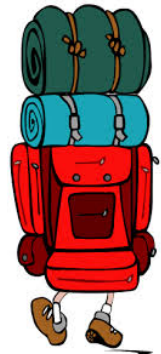
Toute l'équipe des chefs

Visitten



Equipment personnel

Sac à dos	Dentifrice
Sac de couchage	Savon
Carry-Matt Pyjama/Jogging	Serviette + serviette de Bain
Chaussures de sport	Brosse à dents
Habits de rechange	Gant de toilette
Sous-vêtements de rechange	Brosse à cheveux
Chaussettes de rechange	Shampooing + gel douche
Imperméable, KWay	Gamelle, couvertc, gobelet dans sac de gamelle
Pullover / Fleece	Bidon
T-Shirts / Polos	2 Draps de cuisine
Maillot de bain	Bloc + stylo
Casquette / préférence Mais	Livre scout
Lunettes de soleil	Anti-solaire
Lampe de poche	Médicaments personnels
Nounours ☺	Sac pour lessive sale
Argent de poche	Carte d'identité / Passport
Pour les scouts (cravate, ...) pour notre soirée cocktails/casino	
Pour louveteaux : les 5 affaires et le coussin du Sixplo'19	



**le tout doit être étiqueté avec le nom de l'enfant
!!! petit sac à dos avec casse-croute pour la route !!!**

Uniforme/ Foulard et chaussures de marche à mettre

Souche fir de Summercamp 2019 Muomina Mondorf

Heimat mellen echmäi Kand

vum Grupp.....un.

Mir sinn zu Erwuesener an Kanner beim Ofschlossgrill, den 21.07.19. dobäi.
(nëmmen fir Scoutselteren, nët fir d'Wëllefcherseltenen !!!)

Ënnerschreft:

Ofschloss Mettegiessen fir Scouten an Explorer mat den Elteren

Als Ofschloss vum Summercamp, invitéieren mir all Scouts an Explorer Elteren op e gemitterlechen Grillmëtteg.

Um Programm steet och eng eng Visitt vum neie Scoutschalet vun de Mais.

Rendez-vous ass um 12:30 Auer (mellt iech w.e.g mat der Souche un)
Um 15:00 Auer ass de Camp dann eriwwer.

Bescht Scoutsgréiss

de Campstaff

